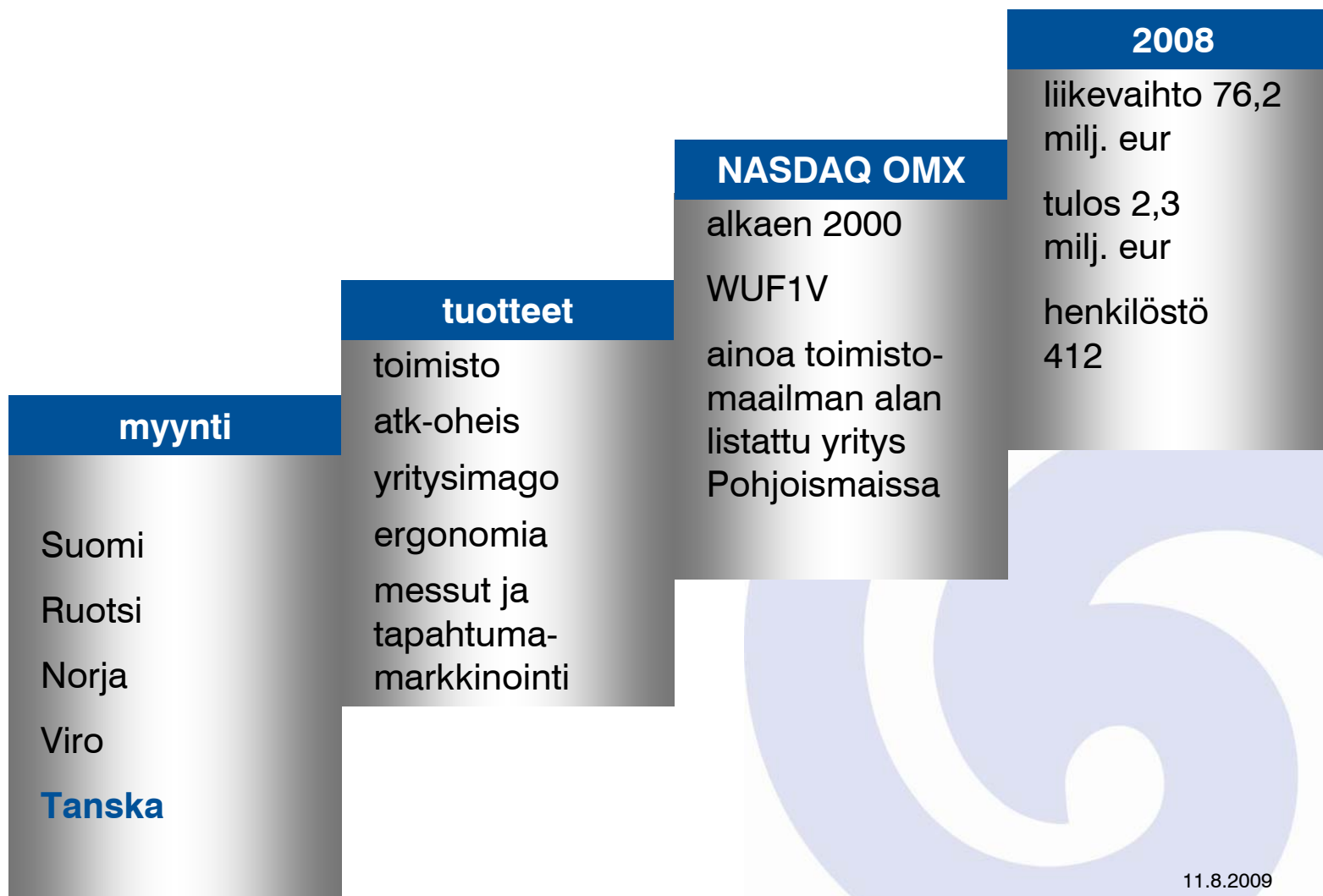




Sijoittaja- ja analyttikko tapaaminen

11.8.2009

# Wulff-Yhtiöt - markkinajohtaja Suomessa



11.8.2009

2

# Wulffin arvot

## asiakslähtöisyys

asiakkaita palvellaan  
aina henkilökohtai-  
sesti

takuu Wulffin  
toiminnan jatkuvuu-  
delle

## sisäinen yrittäisyys

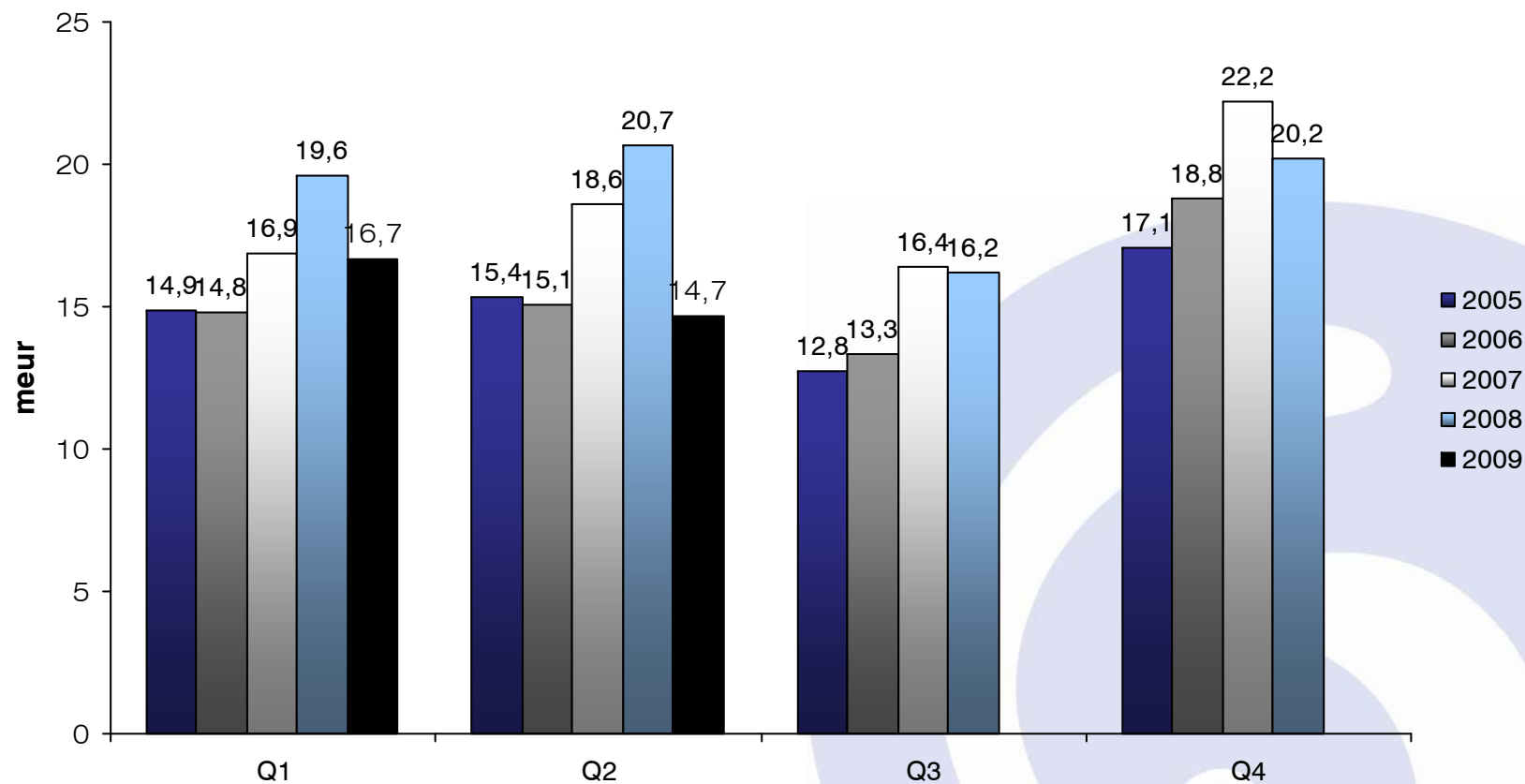
työhön sitoutumista  
ja vastuun ottamista  
motivointi tulospalk-  
kauksen avulla

## tuloksellisuus

euroissa mitattavia  
tuloksia

kasvavaa ja  
kannattavaa liike-  
toimintaa

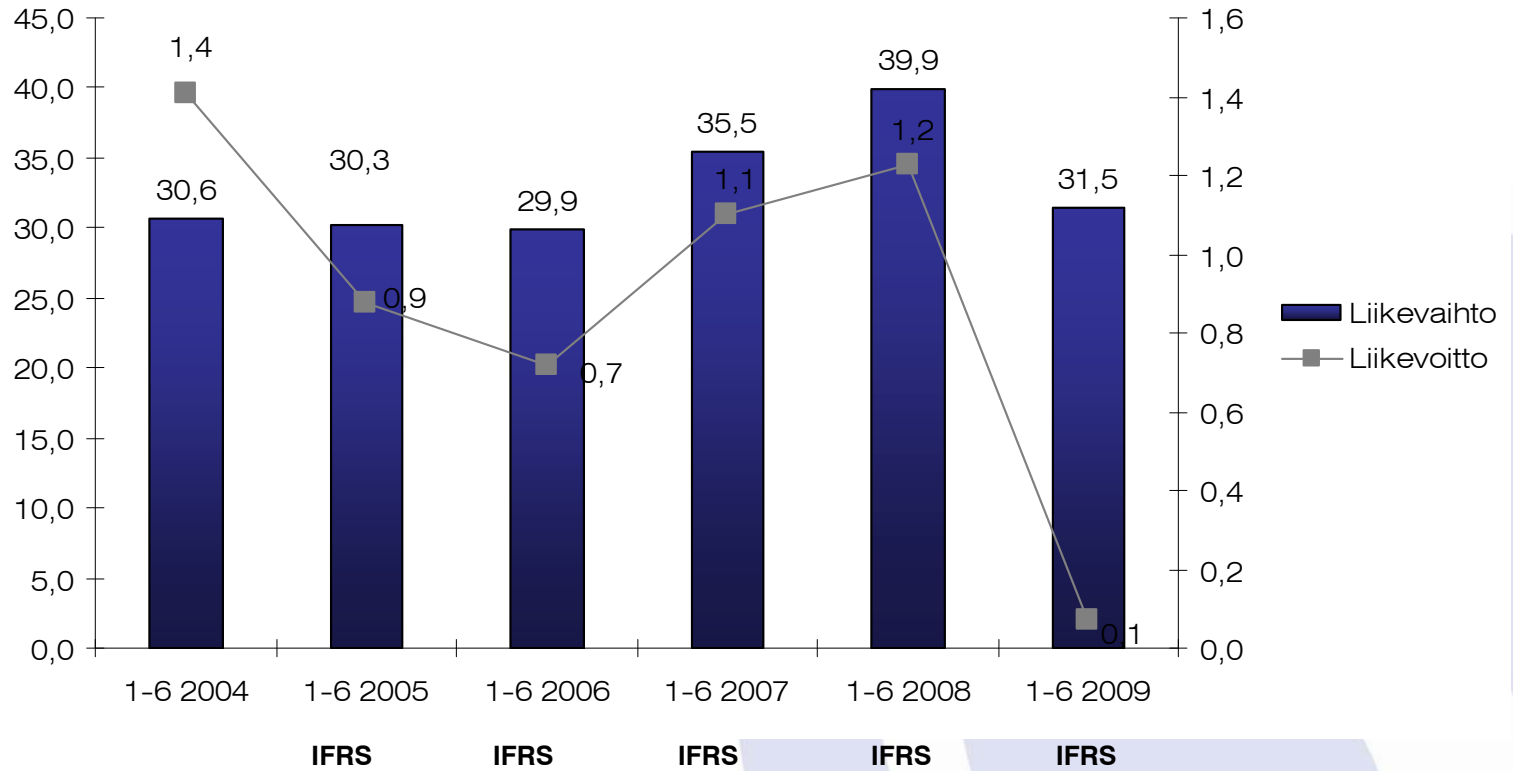
## Liikevaihto kvartaaleittain 2005 - 2009



11.8.2009

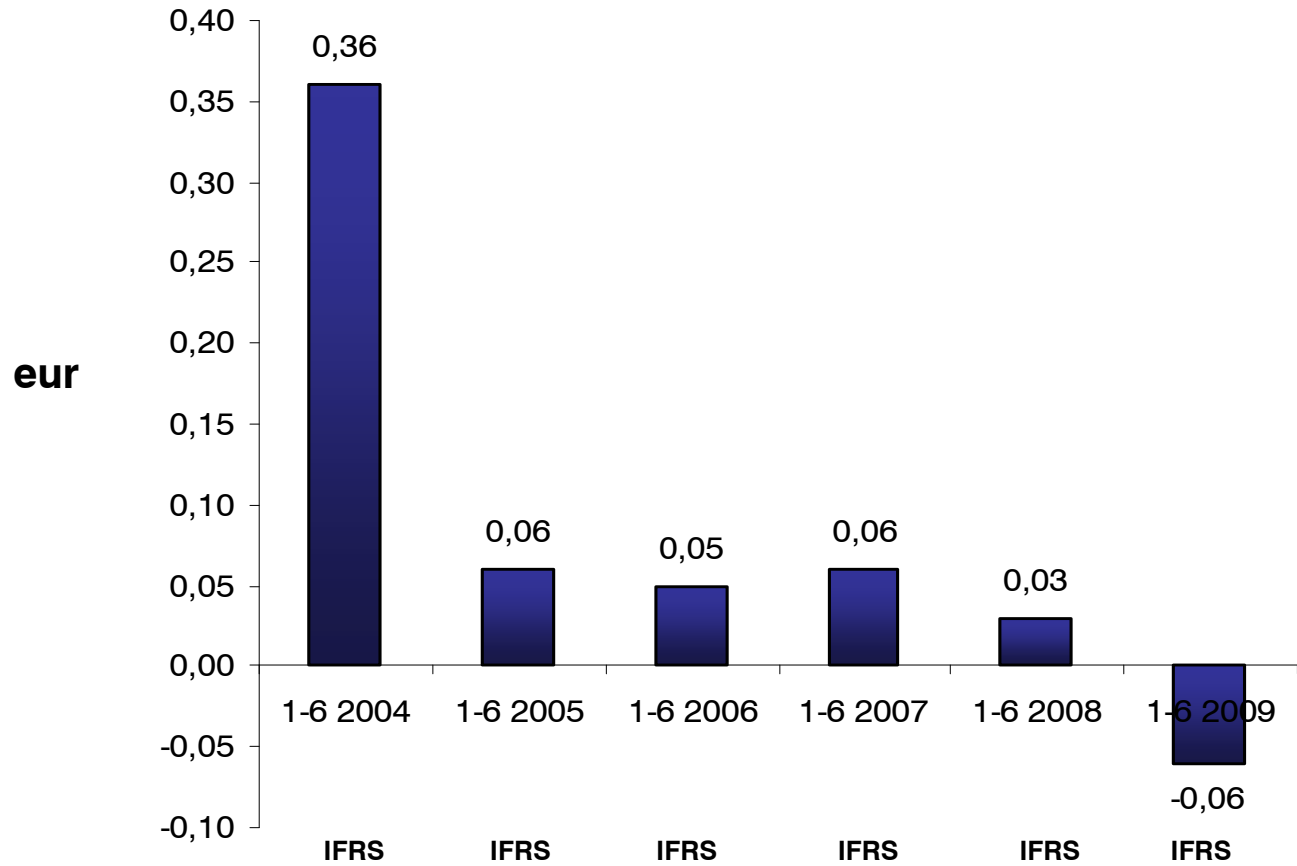
# Liikevaihto ja liikevoitto H1 2004 - 2009

meur



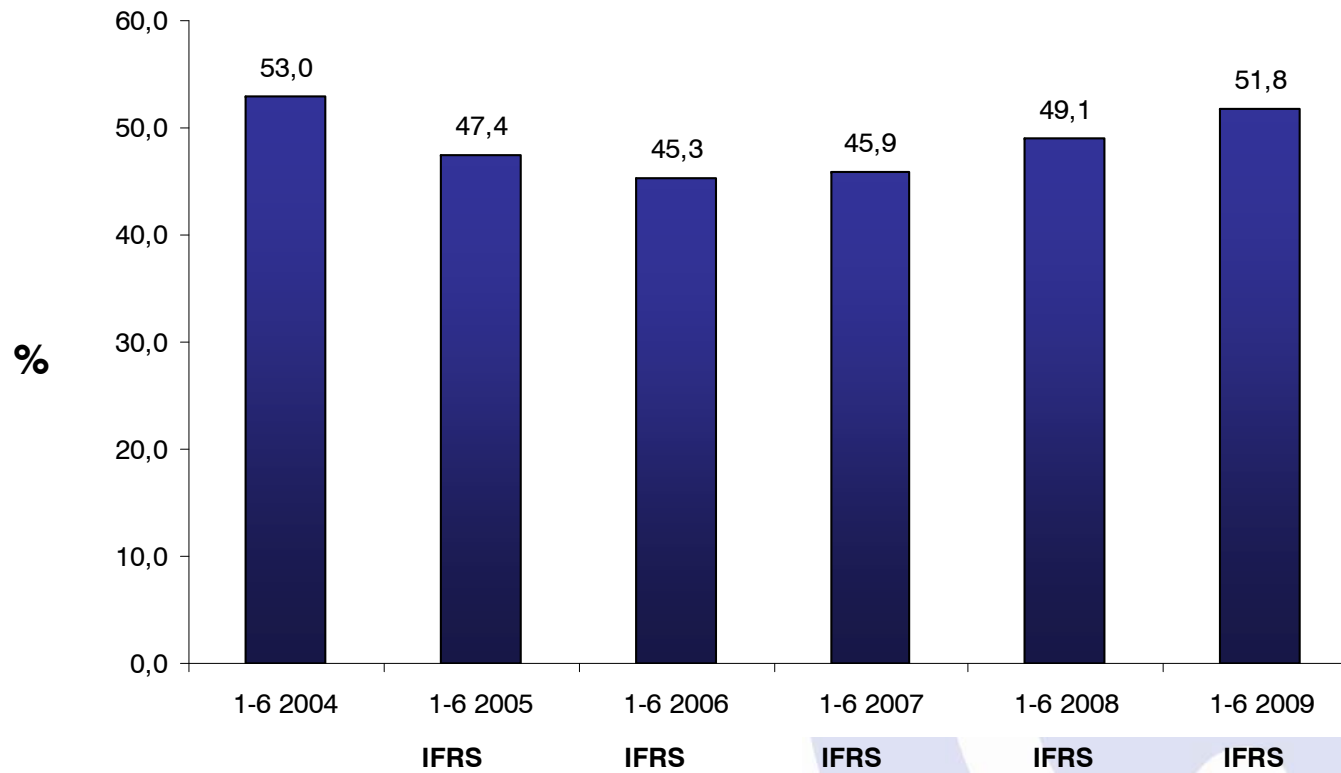
11.8.2009

# Tulos per osake H1 2004 - 2009



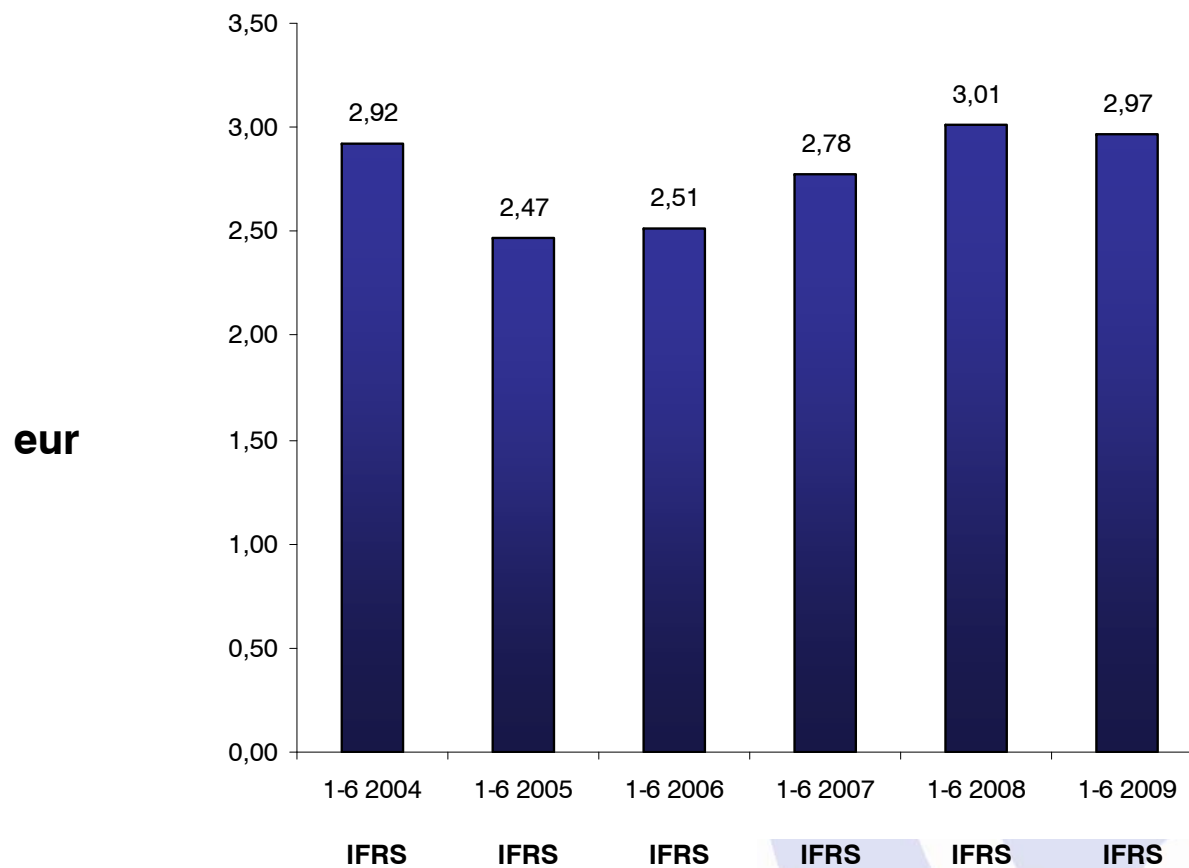
11.8.2009

# Omavaraisuusaste H1 2004 - 2009



11.8.2009

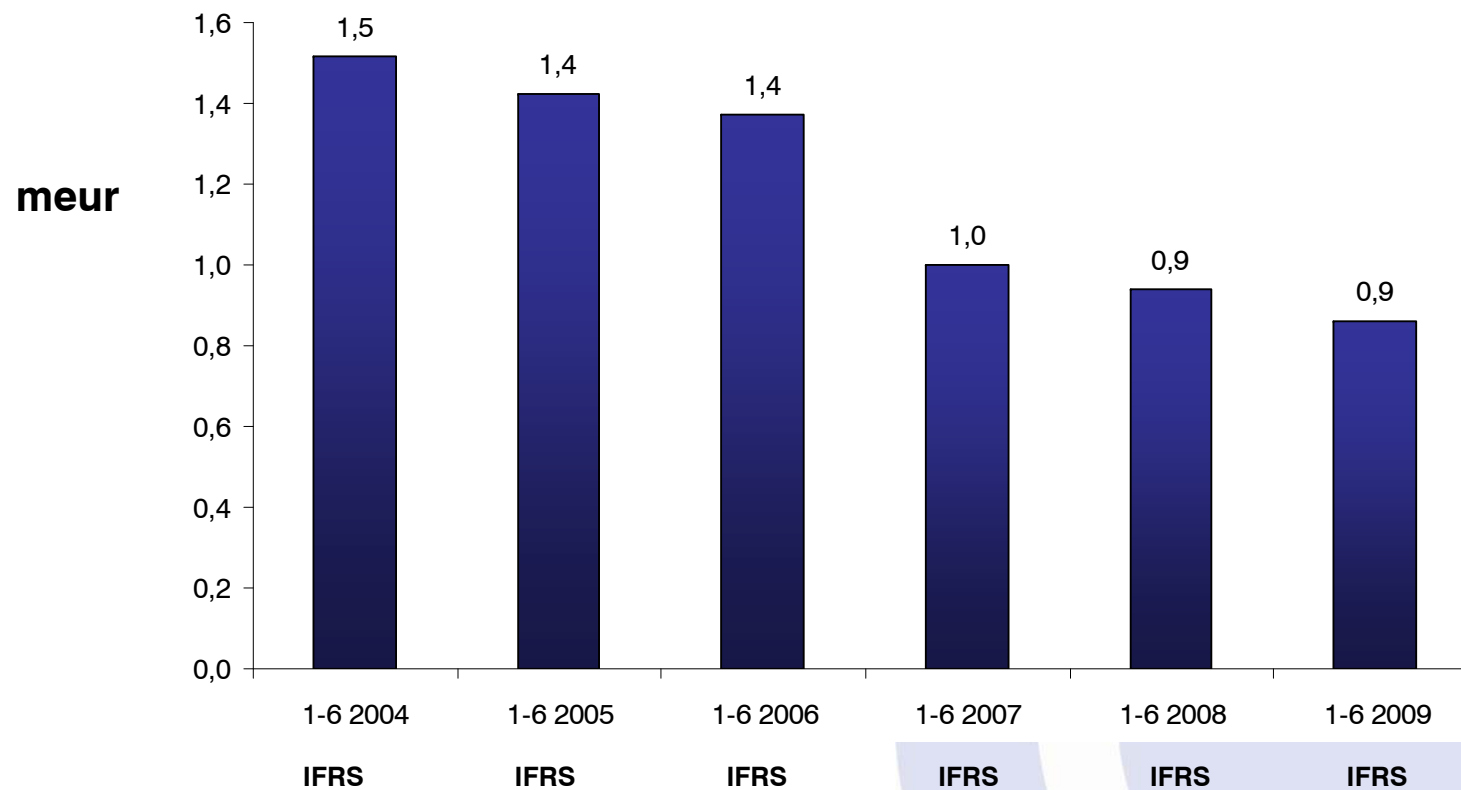
## Oma pääoma per osake H1 2003 - 2009



11.8.2009



## Liiketoiminnan kassavirta H1 2004 - 2009



11.8.2009

## Tuloksen muodostuminen

	osuus liike- vaihdosta %	Q1	Q2	Q3	Q4
toimistotuotteet	32 %	+	+	0	++
atk-oheistuotteet	21 %	+	+	0	++
ergonomiatuotteet	8 %	+	+	0	++
yritysimagotuotteet	22 %	-	+	-	+++
messut ja tapahtuma- markkinointi	17 %	++	0	-	+

11.8.2009



## Tulevaisuuden näkymät

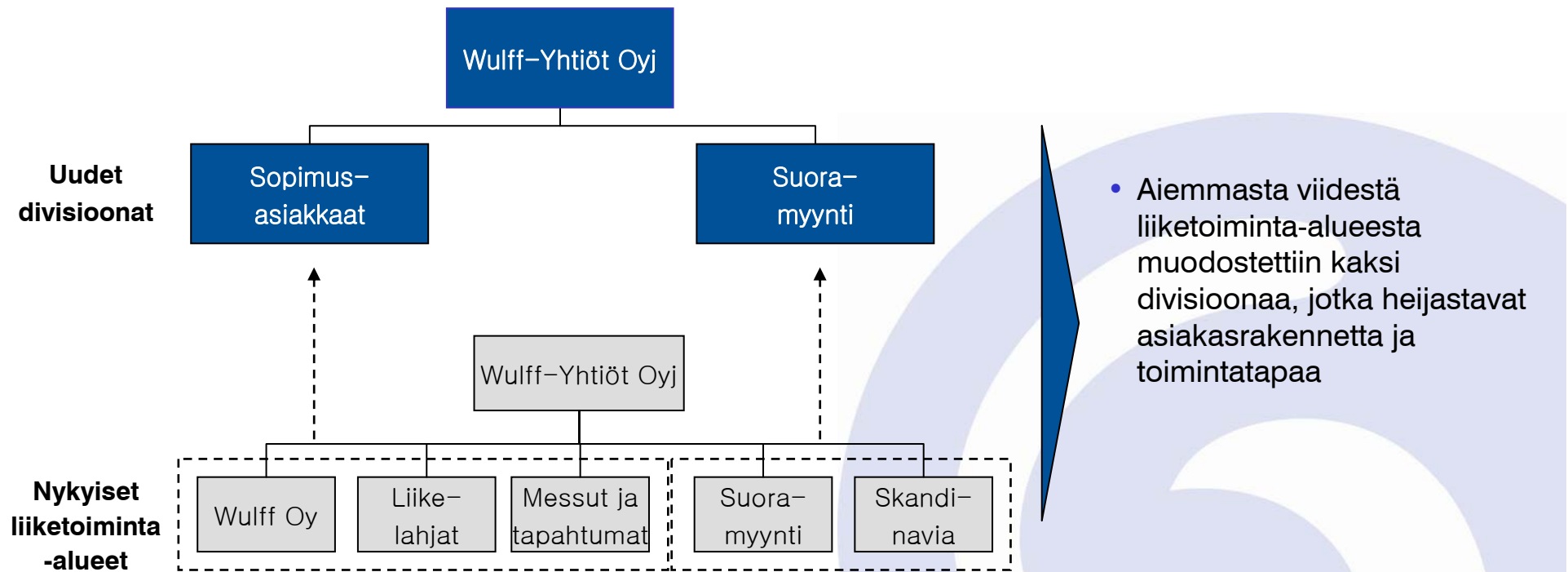
- Yhtiön johto uskoo, että sekä vuoden 2009 liikevaihto että varsinaisen liiketoiminnan tulos jäävät edellisvuotta heikommiksi, mutta tuloksen olevan kuitenkin positiivinen.
- Konsernin tuloksen muodostumisen kannalta vuoden viimeinen neljännes on merkittävin.
- Vuoden 2009 aikana yhtiö jatkaa kannattavuuden parantamishjelmaa ja tehostaa edelleen toimintojaan
- Nykyinen suhdanne tarjoaa erinomaisen mahdollisuuden kasvattaa myyntihenkilöstöä.

11.8.2009

11

1890  **WULFF**

# Kerroimme viimeksi uudesta strategiastamme ja siirtymisestä uuteen organisaatiomalliin



\* Sisältää Ibero Liikelahjat Oy:n koko vuoden tuloksen; yhtiö tuli osaksi konsernia 1.10.2008 alkaen

11.8.2009

# Kerroimme myös, että visiomme on olla Pohjoismaiden nopeimmin kasvava ja kannattavin toimistomaailman kärkiyritys...

## Wulff-Yhtiöt Oyj

### VISIO

Wulff-Yhtiöt Oyj on Pohjoismaiden nopeimmin kasvava ja kannattavin toimistomaailman kärkiyritys.

### MISSIO

Autamme yritysasiakkaitamme menestymään omassa liiketoiminnassaan tuomalla heille innovatiiviset tuotteet ja palvelut heille sopivimmalla tavalla.

## Wulff Sopimus

### VISIO

Olemme kotimainen yrityssopimusmyynnin markkinajohtaja toimistotarvikkeiden, liike- ja mainoslahjojen sekä messu- ja tapahtumamarkkinointipalvelujen myynnissä.

### MISSIO

Tuomme toimialamme halutuimpana kumppanina asiakkaallemme kokonaisratkaisun toimiston tehostamiseen ja myynnin edistämiseen.

## Wulff Suora

### VISIO

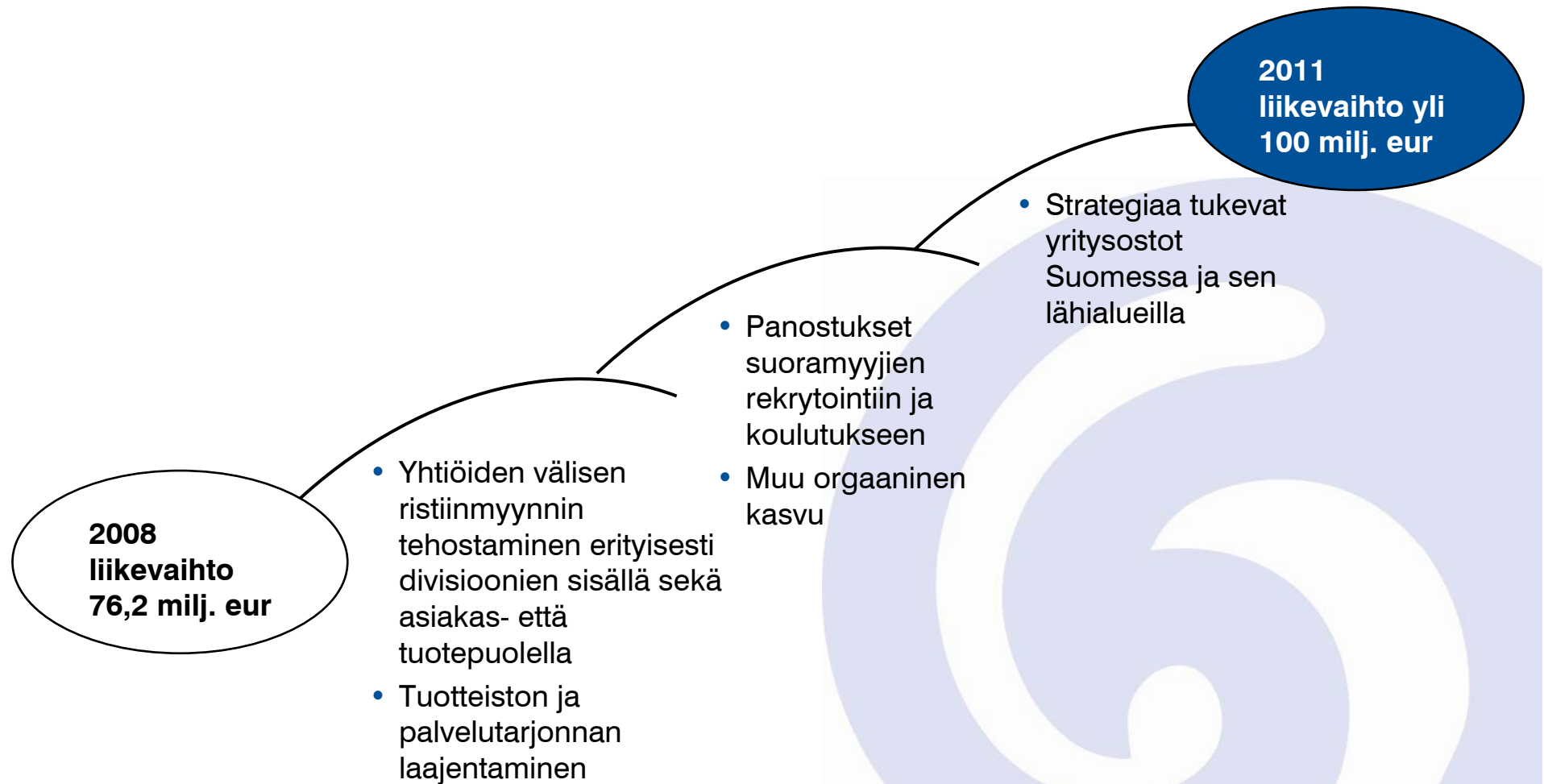
Olemme Pohjoismaiden ja sen lähialueiden suurin ja kannattavin toimistomaailman suoramyyntiyritys, ja kanssamme menestyy yli 300 yrittäjähenkistä myynnin huippuosajaa Pohjoismaissa ja sen lähialueilla.

### MISSIO

Tuomme sujuvuutta asiakkaidemme toimintaan innovatiivisilla tuotteilla sekä alan ammattitaitoisimmalla henkilökohtaisella ja paikallisella palvelulla.

11.8.2009

...ja että tavoitteenamme on kasvaa yli 10% vuodessa



11.8.2009

15

# Wulff-Yhtiöt osti 31.7.2009 osake-enemmistön Strålfors Supplies AB:sta

- Wulff-Yhtiöt osti 1.7.2009 solmitun kauppasopimuksen mukaisesti 31.7.2009 osake-enemmistön Strålfors Supplies AB:sta. Kaupan jälkeen omistusosuudet ovat seuraavat:

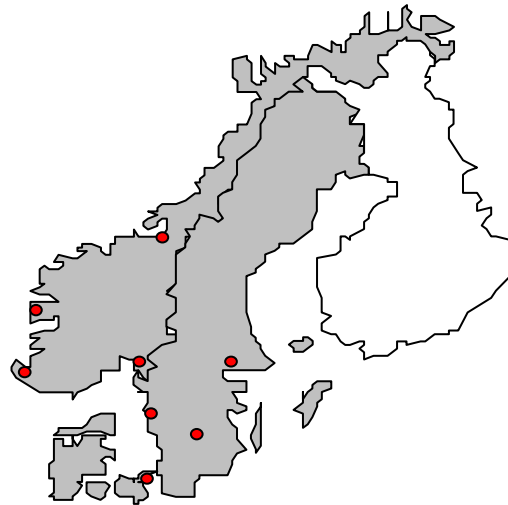
– Wulff-Yhtiöt Oyj	68 %
– Strålfors AB	20%
– Strålfors Suppliesin johto (5 hlöä)	12%
- Kauppahinta on 37,2 MSEK, joka tarkentuu yhtiön 31.7.2009 taseen mukaan
  - EV/EBITDA multippeli 4,4 vuoden 2008 pro forma tuloksella laskettuna
- Wulff-Yhtiöt ostaa loput 20% Strålfors AB:n omistamista osakkeista vuonna 2011
- Liiketoiminta jatkuu nykyisissä tiloissa ja nykyisellä henkilökunnalla
- Nimi *Strålfors Supplies* muuttuu syksyn 2009 aikana

11.8.2009

16



# Yritysosto vahvistaa Wulff-Yhtiöiden asemaa Skandinaviassa merkittävästi



## Norja

- Oslo
- Stavanger
- Bergen
- Trondheim

## Ruotsi

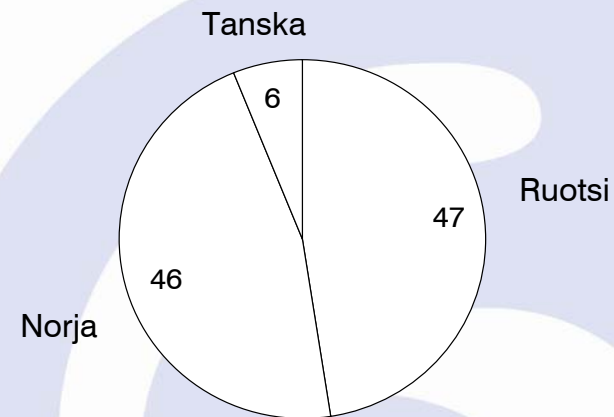
- Västerås/Stockholm
- Ljungby
- Göteborg

## Tanska

- Kööpenhamina

## Strålfors Suppliesin liikevaihdon jakauma maittain Prosenttia; 2008

100% = SEK 357 milj.



- Strålfors Suppliesilla on Skandinaviassa kahdeksan myyntikonttoria
- Liikevaihdossa mitattuna Ruotsi ja Norja ovat yhtä merkittävät

11.8.2009

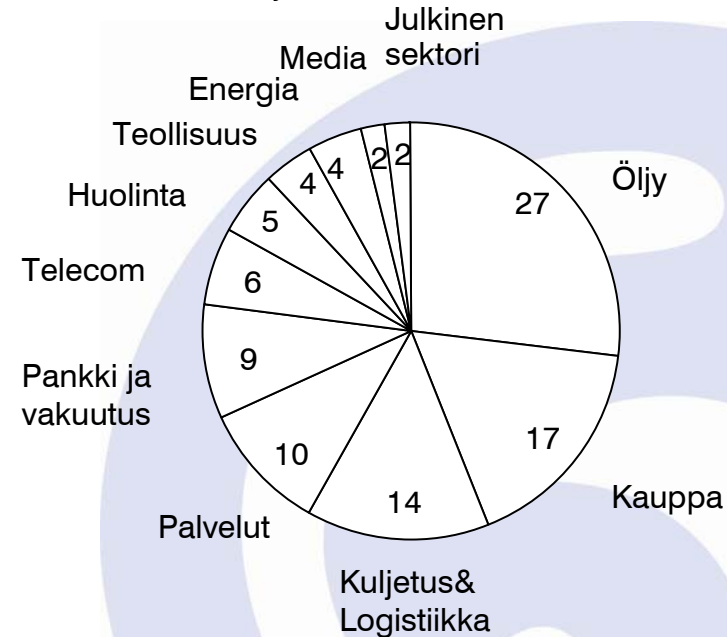
# Strålfors Suppliesilla on laaja sopimusasiakaskunta

- Yhteensä ~4.000 asiakasta suuryhtiöistä pk-sektoriin
- Lukuisia skandinaavisia asiakkuuksia (sopimus kattaa vähintään kaksi maista Ruotsi-Norja-Tanska)
- Öljyteollisuus suurin yksittäinen asiakassegmentti
- Vuoden 2009 aikana voitettu useita merkittäviä asiakkuuksia

## Liikevaihdon jakauma asiakassegmenteittäin

Prosenttia; 2008

100% = SEK 357 milj.



11.8.2009

18

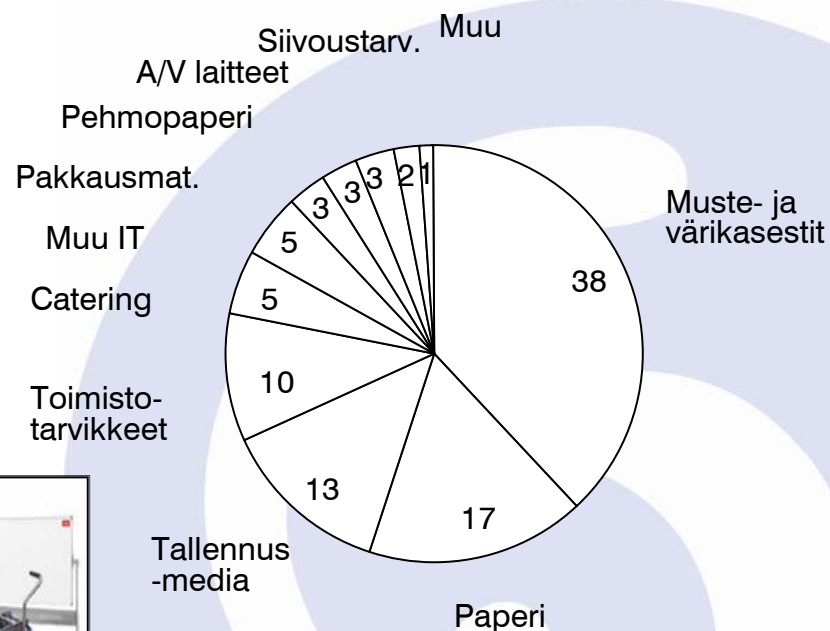
# Tuotteisto on laaja ja jakaumaltaan melko samanlainen kuin Wulffilla Suomessa

- Laaja tuotteisto
  - ~6.600 tuotetta katalogissa ja ~5.900 tuotetta varastossa
  - Asiakaskohtaista tuotteistoa mm. öljyteollisuuden tarpeisiin
- Perustoimistotarvikkeet edelleen kasvava segmentti
  - Kasvumahdollisuuksia mm. private label tuotteistolla, joka nyt hankittavissa Wulffin kautta (Q-Connect)
- Tuotteistojen päällekkäisyydestä johtuen ostoissa on synergioita Wulff Oy:n ja Strålfors Suppliesin kesken

## Liikevaihdon jakauma tuotesegmenteittäin

Prosenttia; 2008

100% = SEK 357 milj.



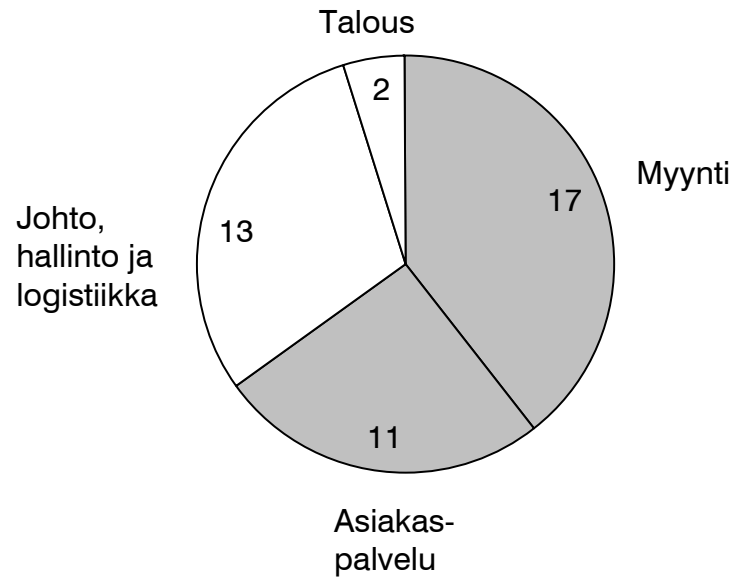
11.8.2009

# Organisaatio on tehokas ja myyntipainotteinen

## Henkilöstön jakauma funktioittain

Henkilöä

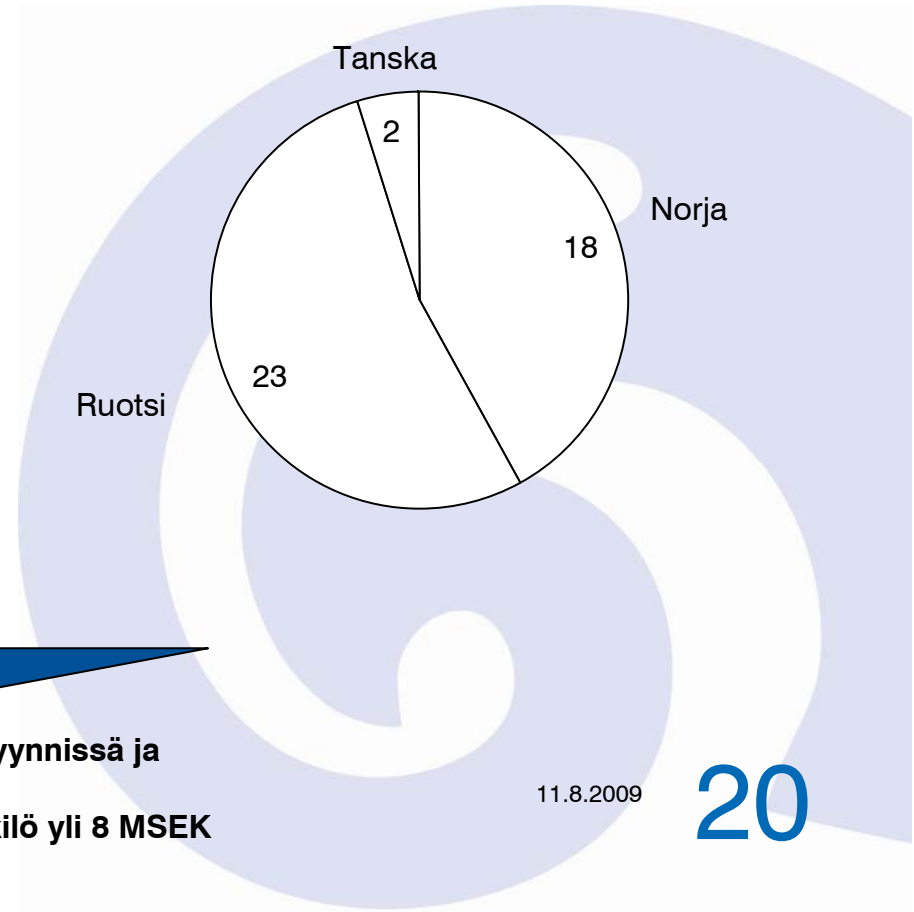
100% = 43 hlöä



## Henkilöstön jakauma maittain

Henkilöä

100% = 43 hlöä



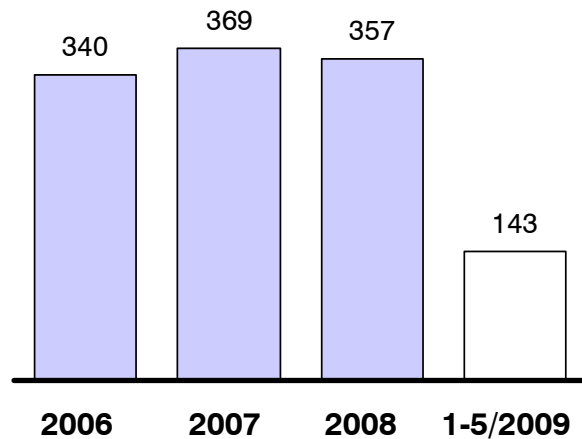
- **2/3 henkilöstöstä myynnissä ja asiakaspalvelussa**
- **Liikevaihto per henkilö yli 8 MSEK**

11.8.2009

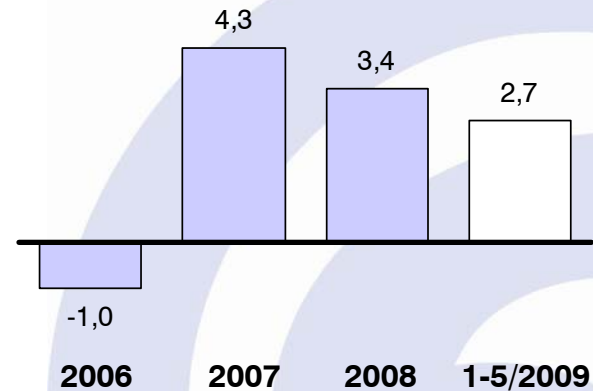
20

# Yhtiön taloudellinen kehitys on ollut viime vuodet positiivinen

Strålfors Suppliesin liikevaihto (pro forma\*)  
MSEK



Strålfors Suppliesin EBIT (pro forma\*)  
Prosenttia liikevaihdosta



\* Strålfors Supplies on 31.12.2008 asti ollut Strålfors AB:n liiketoiminta-alue ja siten tulokset ovat tilintarkastamattomia. Lisäksi vuoden 2008 aikana lakkautettu IPM-jälleenmyyntiliiketoiminta on puhdistettu luvuista.

11.8.2009

# Strålfors Suppliesin yhteensopivuus konserniimme on erinomainen

- Strålfors Supplies toimii koko Skandinavian alueella ja täydentää siten Wulff Oy:n sopimusliiketoimintaa Pohjoismaissa erinomaisesti
- Strålfors Supplies on erittäin asiakasorientoitunut
- Hyvä toimiva johto, joka pystyy kehittämään liiketoimintaa itsenäisesti
- Hyvä tuloskehitys viime vuodet
- Erinomaiset kasvumahdollisuudet
- Synergiat mm. pohjoismaisessa myyntiyhteistyössä sekä ostopuolella



- **Pohjoismaissa toimivat suuriasiakkaamme hyötyvät jatkossa koko Pohjoismaat kattavasta palvelustamme, jossa yhdistyvät samanaikaisesti paikallisuus ja koko Pohjoismaat kattava toiminnan laajuus**

11.8.2009

22

# Yhdessä Wulff-Yhtiöt ja Strålfors Supplies muodostavat uuden merkittävän itsenäisen toimijan Pohjoismaiseen kilpailukenttään

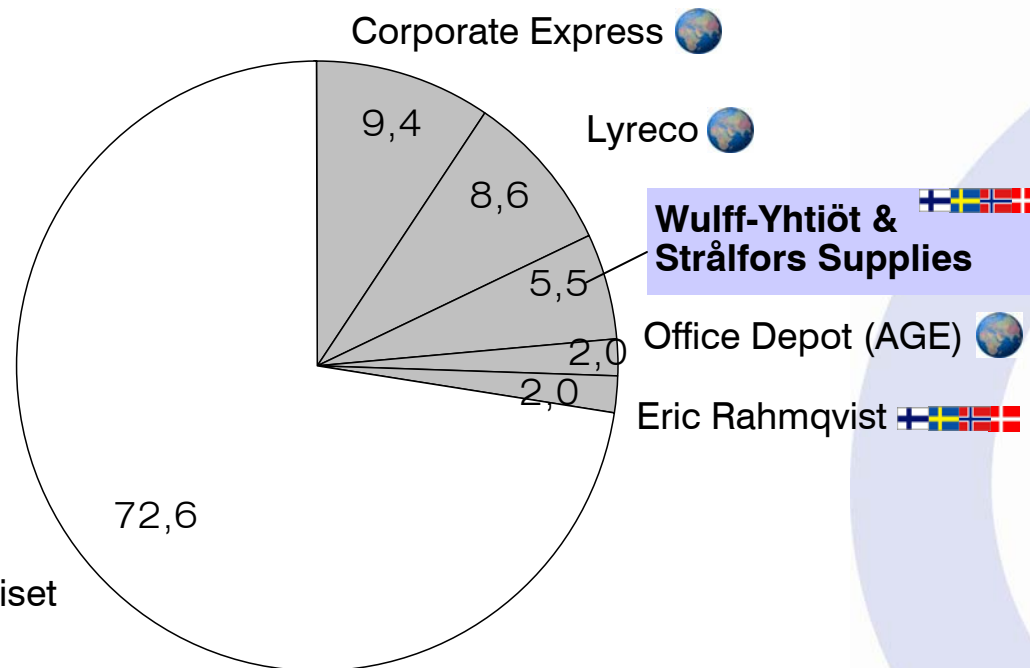
KARKEA ARVIO

## Toimistotarvikeyhtiöiden markkinaosuudet koko Pohjoismaissa\*

Prosenttia

100% = ~2.000 milj. eur\*\*

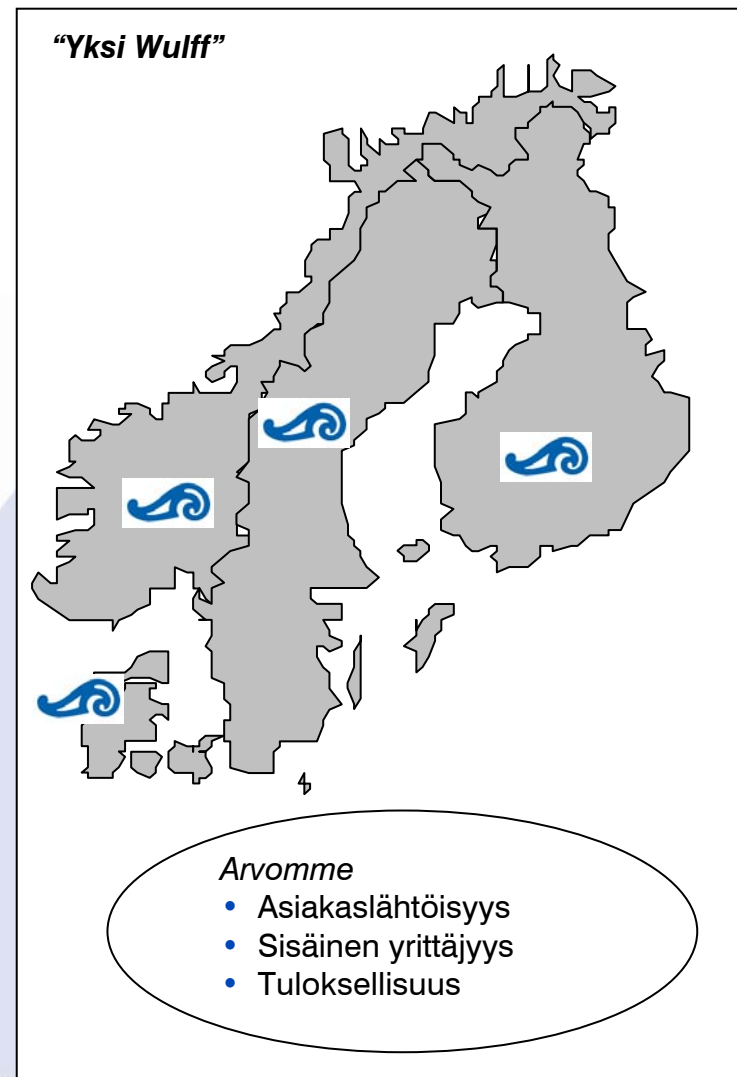
■ Pohjoismaiset  
□ Paikalliset



- Yhdessä Wulff-Yhtiöt ja Strålfors Supplies muodostavat suurimman pohjoismaisen toimijan ja ovat kolmanneksi suurin markkinaosuudella mitattuna

# Visiomme Pohjoismaissa

- Päämäärämme 2015 mennessä
  - Tulla Pohjoismaiden suurimmaksi toimistotarvikeyhtiöksi ohittaen Corporate Express ja Lyreco Pohjoismaissa ja kasvattaen liikevaihtoa nykyisestä ~100 MEUR vuodessa yli 200 MEUR:oon
- Visio
  - Olemme halutuin toimistotarvikekumppani Pohjoismaissa
  - Olemme TOP 3 toimija kaikissa Pohjoismaissa paikallisesti
  - Olemme Pohjoismaiden nopeimmin kasvava ja kannattavin toimistomaailman kärkiyritys
- Strategiset prioriteetit
  - Suppliesin ja Wulff Oy:n integrointi ja synergioiden realisointi
  - Pohjoismaisen konseptin kehittäminen
  - Paikallisten konseptien ja palvelujen kehittäminen
  - Uusiasiakashankinta
  - Uudet tuoteryhmät
  - Uudet asiakasryhmät
- Menestysmittarit
  - Orgaaninen toimistotarvikemyynnin kasvu >10% per vuosi
  - Pohjoismainen markkinaosuus >10%
  - Paikallinen markkinaosuus >10% jokaisessa Pohjoismaassa





1890  **WULFF**